

# JAMAIS UN SI PETIT BOITIER N'AURA PERMIS D'EN FAIRE AUTANT



Box domotique TYDOM 1.0  
Pilotez votre maison en toute simplicité.



Pilotez vos équipements depuis votre smartphone ou votre tablette...  
c'est tout simplement ça la maison connectée !



ÉCLAIRAGES



OUVRANTS



VOLETS  
ROULANTS



ALARME



CHAUFFAGE



AFFICHAGE DES  
CONSUMMATIONS

## Pourquoi choisir la box domotique TYDOM 1.0 ?

### Pilotage intuitif

Personnalisez votre application en plaçant  
directement vos points de commandes sur  
les photos de votre intérieur !

### Solution évolutive

Commencez par vos usages préférés puis  
faites évoluer votre équipement  
selon vos besoins

### Application TYDOM

Gratuite, sécurisée et sans abonnement  
Testez-la au plus vite !



### Home Cloud

TYDOM préserve votre vie privée en  
gardant vos données personnelles  
à la maison et en sécurisant  
vos connexions

Groupe Delta Dore S.A.  
Le vieux chêne  
35270 Bonnemain

[www.deltadore.fr](http://www.deltadore.fr)

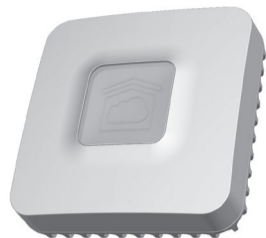
► N°Audiotel 0 892 682 070

0,35 € TTC / MN

La chaîne  
**You Tube**

# TYDOM 1.0

Notice d'installation

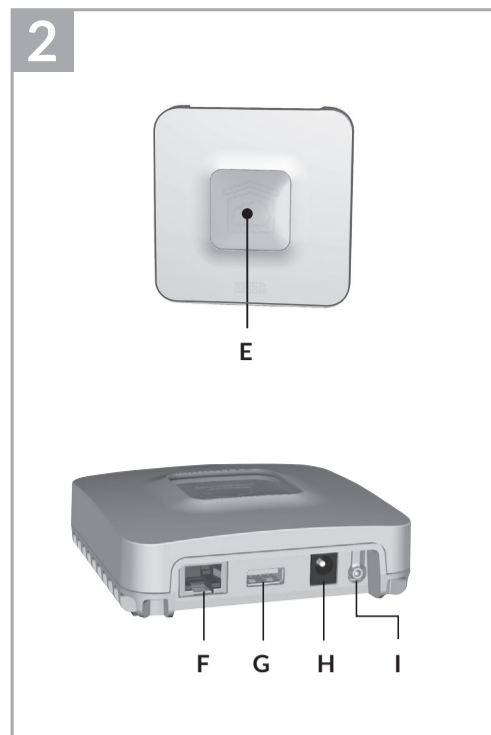
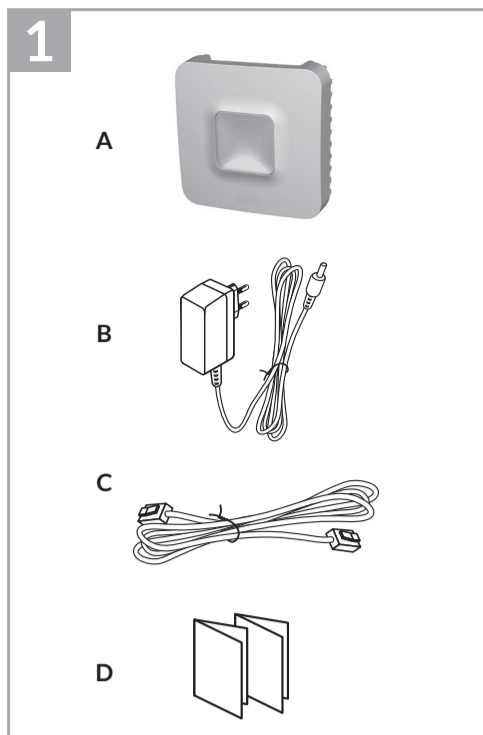


www.deltadore.com

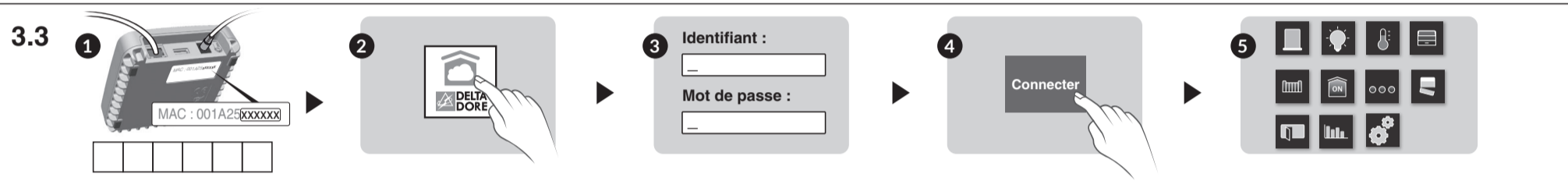
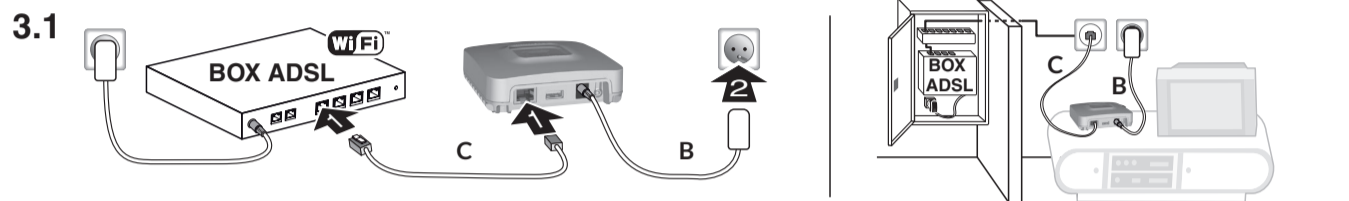
	INPUT 100-240V~ 50-60 Hz 0,3A OUTPUT : 5V 1.0 A
	-20°C / +70°C
	-10°C / +40°C
	IP 30
	100 x 100 x 30 mm

La qualité de la connexion de votre produit peut être altérée par différentes modifications de l'architecture IP sur lequel il fonctionne. Ces modifications peuvent être, de façon non limitative, un changement de matériel, une mise à jour de logiciel ou un paramétrage, intervenant sur les équipements de votre opérateur ou tout autre équipement multimédia tel que tablette, smartphone, etc... Android™ et Google play sont des marques déposées de Google Inc. IOS™ est une marque déposée de Cisco Systems Inc. WiFi est une marque déposée par Wireless Ethernet Compatibility Alliance. En raison de l'évolution des normes et du matériel, les caractéristiques indiquées par le texte et les images de ce document ne nous engageant qu'après confirmation par nos services.

**CE** Par la présente Delta Dore déclare que l'équipement est conforme aux exigences essentielles et aux autres dispositions pertinentes de la directive R&TTE 1999/5/CE (radio)



## 3



## 1 Contenu

- A. TYDOM 1.0**  
Passerelle domotique pour application DELTA DORE TYDOM smartphone et tablette
- B. Alimentation secteur**
- C. Câble Ethernet**
- D. Notice d'installation / Important product information**

## 2 Description

- E. Voyant de visualisation de l'état du système**

### Connexions :

- F. Prise Ethernet
- G. Non utilisé
- H. Prise adaptateur secteur

### Touche :

- I. Touche de configuration / information

## 3 Installation

- 3.1 Raccordez votre TYDOM 1.0 en fonction de votre installation
- 3.2 Téléchargez l'application TYDOM
  1. Selon votre appareil : Connectez-vous à Google play ou App Store
  2. Recherchez et téléchargez l'application gratuite "TYDOM"
  3. Activez la connexion WIFI de votre smartphone ou de votre tablette.
- 3.3 Configurez l'application TYDOM
  - 1 Notez les 6 derniers caractères de l'adresse MAC de votre TYDOM 1.0.
  - 2 Ouvrez l'application TYDOM.
  - 3 Saisissez les 6 caractères (majuscules) dans le champ «identifiant» puis saisissez votre «mot de passe» (minimum 8 caractères alphanumériques).
  - 4 Appuyez sur la touche «Connecter».
  - 5 L'écran d'accueil apparait. Vous êtes connecté.

## 4 Informations et assistance

Voyant	Etat du système
Battement vert	Système accessible en local et à distance, utilisateur connecté
Vert fixe	Système accessible en local et à distance
Battement orange	Système accessible en local, utilisateur connecté
Orange fixe	Système accessible en local
Rouge fixe	Pas d'adresse IP d'attribuée

### Fonction diagnostic

Appuyez brièvement sur la touche (visualisation du voyant pendant 10 secondes)

Jaune clignotant	IP fixe OK
Bleu clignotant	DHCP OK / Upnp OK
Bleu clignotant (2x)	DHCP OK / Upnp Erreur Vérifiez l'activation de Upnp sur la BOX
Bleu clignotant (3x)	DHCP en cours Vérifiez l'activation du DHCP sur la BOX
Rouge clignotant	Pas de connexion réseau Vérifiez la liaison Ethernet

### Fonctions avancées

DHCP / IP fixe	
Appuyez au moins 3 secondes sur la touche	
Voyant	Action
Magenta clignotant (lent)	Relâchez la touche (avant 15 secondes)
Utilisez de préférence l'application TYDOM pour accéder à cette fonction.	
Effacer mot de passe	
Appuyez au moins 15 secondes sur la touche	
Voyant	Action
Magenta clignotant (rapide)	Relâchez la touche (avant 30 secondes)
RESET	
Appuyez au moins 30 secondes sur la touche	
Voyant	Action
Etat du système	Relâchez la touche → Utilisation DHCP → Effacement mot de passe → Effacement des associations

## Exemple d'association de produits

